

## **RENOVA RESTAURACION Y REHABILITACION S.L.**



**ATT, CP CALLE HIGUERA, N.º 1,  
ALORA, MALAGA  
PRESUPUESTO DE PINTURA:  
30/01/2025.**

[renovarehabilitacion@outlook.es](mailto:renovarehabilitacion@outlook.es)  
[info@renovarehabilitacion.com](mailto:info@renovarehabilitacion.com)

**DPTO COMERCIAL 690340633  
LOGISTICA 613017058  
OFICINA 691017201**

**Muy Sres. Nuestros. -  
Tras la visita al inmueble y las mediciones realizadas, nos  
complace pasarle nuestra mejor oferta destinada al sellado de  
maceteros de su finca.**

**Gracias por confiar en nosotros.**

**Trabajos para realizar.****Sellado maceteros 20 ML aprox.****Sellado**

Crear un tabique central con bloques y otra en la parte de la vivienda. para sujetar los rasillones.

Colocar rasillones en la parte superior.

Colocar mallatex para evitar grietas.

Lucir la parte superior con mortero enfibrado **NEOCOL DE WEBER**.

Se pondrá esquineras si fuera necesario.

Aplicación de fijativo y **TITANIUM LISO**. blanco.

**Total.....4,800€**

**Impermeabilizado**

Retirar tierra y plantas acopiando las mismas en otra zona.

Limpiar superficie de polvo y suciedad con agua a presión.

Saneado con sellando fisuras con mortero enfibrado **COLBAIX R3** .

Aplicación de imprimación específico.

Aplicación 2 manos de **Membrana de poliurea 2 componentes**. Respetando tiempo de secado.

Pegar con poliuretano malla plastificado a las bocas de drenaje

Insertar 5cm de gravilla en el fondo de los maceteros.

La tierra y las plantas los volverá a colocar el cliente.

**Total.....6,800€**

**No incluye IVA al 10%**



### GARANTÍA:

Renova Restauración da una garantía de **5 años** en impermeabilización siempre que los defectos aparecidos no sean causados por mal uso, defectos ocultos o catástrofes naturales. Queda excluido de la garantía los desperfectos producto de movimientos de la propia obra o del suelo de misma.

### PLAZOS DE EJECUCIÓN DE LOS TRABAJOS:

El tiempo estimado de ejecución de los trabajos a convenir con la comunidad antes de la firma del contrato donde quedara reflejada. La O.V.P donde será necesaria será abonada por la propiedad.

### FORMA DE PAGO:

50% Al Inicio de los trabajos. 50% Durante la ejecución de los trabajos mediante certificaciones mensuales. → Cualquier trabajo para realizar que no esté contemplado en este presupuesto será valorado entre ambas partes antes de su ejecución.

No se hace responsable la empresa de la realineación de los satélites que posiblemente tengamos que desmontar.

Gerente. Jorge Alejandro Annis Castillo  
Dirección: Calle yucas 6 SS1 Torreblanca Fuengirola, Málaga.



Renova Rehabilitacion

[info@renovarehabilitacion.com](mailto:info@renovarehabilitacion.com) [www.Renovarehabilitacion.com](http://www.Renovarehabilitacion.com)





Edf Perla 5, Paseo Marítimo.



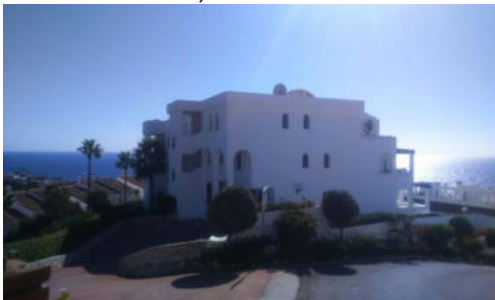
Edf Niza, Paseo Marítimo.



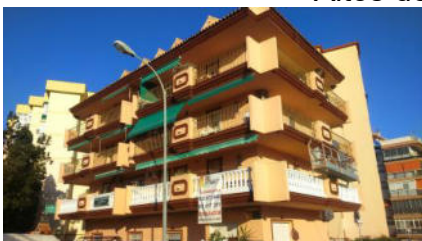
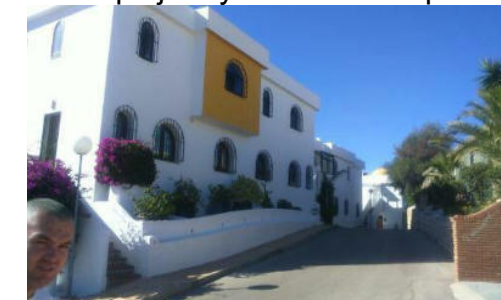
Edf Perla 6, Paseo Marítimo.



Complejo Myramar 12 bloques.



Altos de Riviera, Mijas Costa.



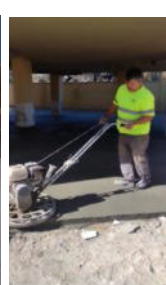
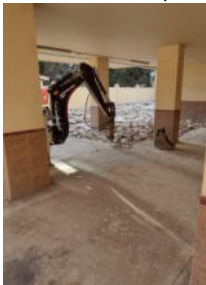
Real Costa, Los Boliches.



Colinas de Riviera



Impermeabilización



Derivo plancho de hormigón antiguo, instalación de mallazo vertido de hormigón y fratasado. Edf Salinas, Los Boliches. Enero 2022.

**Proyectos efectuados:****Restauración y pintura: Obras y reformas**

Edf Vista Alegre, Campo Mijas, Mijas Costa.  
Colinas del Faro, Faro de Calaburras, Fuengirola.  
Complejo Paraíso del Golf, Antigua camino Coín, Mijas Costa.  
Edf Doña Elena, Avda. de Mijas, Fuengirola.  
Edf Prolca 4, Avda. de Mijas, Fuengirola.  
Edf Prolca 5, Avda. de Mijas, Fuengirola.  
Edf Infusa 3, Antiguo Camino de Coín, Fuengirola.  
Edf Perla 6, Paseo Marítimo Fuengirola.  
Edf Myramar 8/1, Avda./Sta. Amalia, Fuengirola.  
Edf Myramar, 7/8 Avda. Myramar, Fuengirola.  
Edf Myramar, 7/9 Avda. Myramar, Fuengirola.  
Edf Myramar, 7/10, Avda. Myramar, Fuengirola.  
Edf Myramar, 8/3, Avda. Myramar, Fuengirola.  
Edf Myramar, 8/4, Avda. Myramar, Fuengirola.  
Edf Myramar, 8/5, Avda. Myramar, Fuengirola.  
Edf Myramar, 7/12, Avda. Myramar. Fuengirola.  
Edf Myramar, 7/4, Avda. Myramar, Fuengirola.  
Edf Myramar 7/1, Avda. Sta. Amalia, Fuengirola.  
Edf Myramar 7/2, Abasta Amalia, Fuengirola.  
Edf Myramar 7/7, Avda. Myramar, Fuengirola.  
Edf La Concha del Sol 1-2-3, Torreblanca, Fuengirola.  
Edf Turrón/Trinidad, Los Boliches Fuengirola.  
Hostal Costabella. Avda. Los Boliches, Fuengirola.  
Edf Sierramijas Bloque 9, Sellado 60 Maceteros, Los Boliches.  
Edf Gregorio/Palangreros 57, Fuengirola.  
Edf Eleuterio, C/Rdez Navas, Fuengirola.  
Edf Virgen del Pilar, Avda. de la Estación, Fuengirola.  
Complejo Casa Grande 1-2, Avda. de Mijas Alto, Fuengirola.  
Edf La Perla 5, Paseo Marítimo, Fuengirola.  
Edf Niza 2, Paseo Marítimo, Fuengirola.  
Edf Blanca y Azul, Paseo Marítimo, Fuengirola.  
Edf La Condesa/Ceuta 8, Fuengirola.  
Edf Estrella del Faro 1-2, Faro de Calaburras, Fuengirola.  
Edf Merino/ Troncón 16, Fuengirola.  
Complejo Adosados, La Colina, Torremolinos.  
Edf Antonio Machado Interior y zonas comunes.  
Hostal Costabella, Avda. Los Boliches, Fuengirola.  
Complejo Portal de Riviera, Riviera, Mijas costa.  
Edf Prolca 5, Avda. de Mijas, Fuengirola. (Cornisas)  
Complejo Calahonda Royal V, Calahonda, Mijas Costa.  
Edf Candymar Torreblanca Fuengirola 22 Huecos de escalera.  
Edf Calipso 2, Calipso, Mijas costa.  
Edf Margarita, Riviera Alto, Mijas Costa.  
Complejo Altos de Riviera, calle Urano Riviera del sol.  
Edf Pindola, Calle rio Vélez, Las lagunas, Mijas costa.  
Edf Adelfas, Avda. Los Boliches, Fuengirola.

Edf Silvia C/ Fco Cano, Los Boliches.  
 Edf Ana Consuelo C/Fco Cano, Los Boliches.  
 Edf Rio Guadalete 7, Las Lagunas, Mijas Costa.  
 Edf Acha, Avda. Los Pacos, Fuengirola.  
 Las Berlindas 1, C/Almería Calahonda, Mijas costa.  
 Edf Atlántico/Blanca Paloma 3, Fuengirola. Cornisas con operario vertical.  
 Edf Aitana C/San Mateo, Las Lagunas, Mijas Costa.  
 Complejo Stella Blanca C/Las Yucas, Torreblanca, Fuengirola.  
 Complejo Los Pinos, La Cala Mijas Costa.  
 Edf Barrionuevo, C/San Miguel, Construcción de 20 trasteros, Torremolinos.  
 Edf Costamar Bali, fachadas traseras, Paseo Marítimo Los Boliches.  
 Edf Nueva Laguna/Rio Tinto, Las Lagunas, Mijas Costa.  
 Complejo Colinas de Riviera, C/Diamante, Mijas Costa.  
 Edf Gala, C/Reyes Católicos, Fuengirola.



Edf Acha, Los Pacos.



Urb Los Pinos, la Cala.



Colinas de Riviera.

Complejo Villa Magdalena 50 Adosados, Zona el Faro, Fuengirola.  
 Edf Prolca V, 20 cornisas Ricardo León, Fuengirola.  
 Edf Galeroso, Camino Coín 33, Fuengirola.  
 Edf Virtudes de Calipso, Ctra. de Cádiz, Mijas Costa.  
 Edf Costa Real, Santos Rein 2, Los Boliches.  
 Edf Porta Avda. de Mijas 4, Fuengirola.



Edf Galeroso.



Edf Virtudes de Calipso.



Edf Prolca V.

Edf Linero, Camino de la cantera, Los Pacos, Fuengirola.  
 Edf Luna, C/Rio Tinto, Mijas Costa.  
 Edf Matadero, C/ Salvador Rdez Navas 8 Fuengirola. (Impermeabilización)  
 Edf Nueva/Nueva 6, Fuengirola.  
 Edf Calle cuesta 9, Fuengirola. Reconstrucción pérgolas de hormigón/ cornisas.  
 Edf Sierramar, Avda. Santos Rein, Fuengirola.  
 Complejo Tomillo Torreblanca zona de parquin sanear suelo y pintar.  
 Benalgolf: Retirada de solería existente impermeabilización, ensolado y pintura.  
 Don Juan: Lavado de calima y reponer piedras de fachada.  
 Edf Romofer Avda. de los lirios, Mijas costa.  
 Edf Calle Cádiz 1 Camino viejo camino de Coín, Fuengirola.  
 Edf Acapulco Avda. Acapulco Los Boliches, Fuengirola.  
 Edf Los Olivos Avda. de la encarnación, Fuengirola. Labio y zona piscina.  
 Edf Don Juan Paseo Marítimo Torreblanca Fuengirola (Lavado Calima)



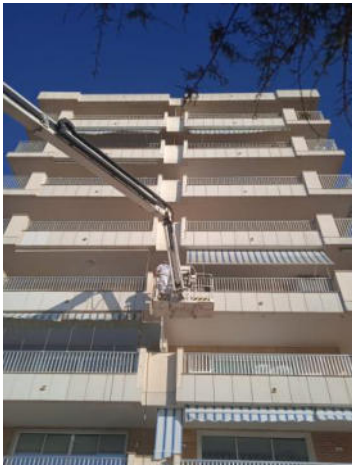
**Edf Acapulco**



**Edf Esther**



**Edf Orotava**



**Edf Don Juan**



**Medina Azahara 68 casas**



**Marconi 14**

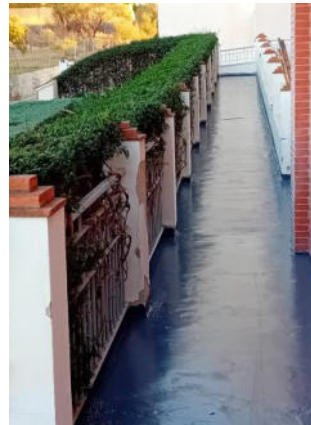


**Edf Ortiz**



**Sierramijas 13.**

Complejo Medina Azahara/ Manantial Torreblanca.68 Adosados.  
Edf Esther Paseo Marítimo los boliches.  
Edf Ortiz Avda. los Boliches 96, Fuengirola.  
Edf Carlinda C/Carlinda 2, Málaga. Cornisas con peligro de derrumbe.  
Edf Calle Marconi 14 Fuengirola.  
Edf Sierramijas 13 C/Sta. Gemma, Los Boliches.



Complejo Herencia Los Pacos. Membrana de Poliurea dos componentes. 2024

**2024**

Edf Orotava, C/ San Pedro, Los Boliches, Fuengirola.

Edf Lili, Camino Santiago 31 Mijas Costa.

La Herencia C/ Artemisa Los Boliches Impermeabilización y solería 200M2

Gallerosa, Camino Coín 33, Post incendio, Fuengirola.

Complejo Los Amigos 2 Bloques ITE eugenio selles 1-3 Málaga.

Edf Navío, C/Encina, Fuengirola. Picado 200 metros Lin de cornisa por peligro

Complejo Panorámica Zona Higuerón Impermeabilización.

Edf Internacional 1 C/Virgen del Rocío 3 Los Boliches Reforma total portal

Embajador C/Del Mar 14, Fuengirola Cambiar 18 puertas Ascensor.

Costamar Bali, Paseo Marítimo Los Boliches

Haza del Algarrobo 27 Mijas. Alisado chalé mortero proyectado

Doña Ermita Rio Adra 30 Las Lagunas Mijas Costa. Frente Ayuntamiento.

Huerto C/Jacinto Benavente 4-6 Fuengirola.

Edf Odiel Camino de Coín, Las Lagunas. (agosto 2024)

Edf Invercosta C/Troncón 40 Fuengirola. (Sept 2024)

Edf Carolina C/Rio Padrón Las lagunas Mijas Costa.

Icaro avda. de Mijas 36 y 38, reforma integral dos portales. Fuengirola.

**2025**

Complejo Herencia construcción de escaleras en jardines y impermeabilización

Edf Higuera, Calle Higuera 1 Alora, Málaga.

Edf Susana 2 Sta. Inés 19 Los Boliches.

**EN CURSO:**

Edf Alessandra Creación de 37 trasteros en local diáfano. Fuengirola.

Edf Al-Braj Paseo Marítimo Torreblanca Fuengirola.

Edf La Perla 1 Paseo Marítimo Fuengirola.

Edf Andalusí 4 C/Rio Padrón Las Lagunas Mijas Costa

Edf Casa J, Muelle Principal, Puerto Banus Marbella

Edf Arena Paseo marítimo ITE Integral

**CON FECHA DE COMIENZO**

Edf Navío C/ Encina Fuengirola. (Feb 2025)

Edf Eurotorre Torremolinos, 450 M2 Impermeabilización jardín elevado. (Feb)

Reforma integral más derivo parte chalé Amapola 6 Torreblanca. (feb 2025)

Edf Cazorla C/San Pedro Los Boliches (Mar 2025)



Elevadas y rápidas prestaciones mecánicas

3 en 1: Protección contra las armaduras, reparación del hormigón y acabado estético.

Multireforzado con fibras metalizas

Resistente a agentes agresivos, CO<sub>2</sub>, sulfatos y agua de mar

#### Presentación

Saco de papel de 25 kg en palets de 600 kg (24 sacos)

#### Colores

Productos de color único

#### Consumo

18,000 kg/m<sup>3</sup>  
Consumo para 1 cm de espesor.

#### Almacenaje y conservación

9 meses a partir de la fecha de fabricación, en envase original cerrado y al abrigo de la humedad.

## weberep NEOGEL

### Reparador multifuncional R4 con tecnología fibra-gel

Mortero reparador de altas prestaciones mecánicas clasificadas como R4 (según norma EN 1504), multireforzado con fibras metálicas. Su tecnología gel le hace mucho más tixotrópico al producto, permitiendo aplicaciones de mayores grosores y especialmente recomendado en techos. Mortero multifuncional 3 en 1, repara estructuralmente, pasiva la corrosión de las armaduras y su trabajabilidad y granulometría permite utilizarlo como reparador de acabado estético. De rápida puesta en servicio, resistente a agentes agresivos, como los sulfatos, agua de mar y el CO<sub>2</sub>

#### RECOMENDACIONES DE USO

- Pasivador de armaduras en trabajos de reparación de hormigón.
- Promotor potenciador de adherencias sobre hormigón y metal
- Reparación estructural de hormigón, mortero y piedra; reparación de forjados, balcones, voladizos.
- Reparación de hormigón en zonas en contacto con agua marina, muelles, desalinizadoras, depuradoras, etc
- Recomendado para reparaciones de techos y superficies horizontales por su gran tixotropía
- Mortero de tematización, moldeable, de altas resistencias

#### SOPORTE

Hormigón, Mortero de cemento, Bloque de hormigón

#### LIMITACIONES

- Temperaturas de aplicación comprendidas entre 5 y 35 °C.
- No aplicar sobre superficies heladas o con riesgo de heladas en las 24 horas siguientes a la aplicación, ni expuestas a pleno sol o muy calientes.
- No aplicar sobre soportes húmedos.
- No aplicar sobre yeso o superficies pintadas.
- No aplicar sobre soportes absorbentes sin haberlo humedecido previamente

#### TENER EN CUENTA ANTES DE APLICAR

- Agua de amasada: consultar la tabla final de la ficha técnica.
- En caso de existir armadura metálica, limpiar con cepillo de púas el óxido existente, antes de aplicar el producto.
- Grosores altos por su alta tixotropía
- Puede quedar visto o revestirse si se desea.
- Material impermeable e hidrofugante en condiciones aérea. No impermeable bajo inmersión continua
- En tiempo caluroso o con mucho viento, proteger la reparación realizada con un producto de



# REVESTIMIENTO TITANIUM

Color: Blanco/Carta Colores

## INFORMACIÓN del producto

### Información del PRODUCTO



Pintura mate a base de copolímeros acrílicos en emulsión acuosa y pigmentos y cargas minerales micronizadas de alta resistencia a la luz. Debido a la naturaleza de su ligante y a su composición, se obtiene una gran resistencia a la alcalinidad de los soportes y a los rayos ultravioletas, propiedades que aseguran una gran resistencia a la intemperie.

Impermeable al agua de lluvia pero permeable al vapor de agua. Apto para el pintado de paredes preferentemente exteriores.

Esta pintura ha superado con éxito los siguientes ensayos basados en la norma UNE 48244-2007 "Pinturas y barnices: Recubrimiento en emulsión acuosa para hormigón y albañilería en exteriores"

- Determinación y clasificación de la velocidad de transmisión agua-vapor (permeabilidad) según norma UNE-EN ISO 7783-2:1999
- Determinación y clasificación del índice de transmisión de agua líquida según norma UNE-EN 1062-3.
- Resistencia a los álcalis según norma UNE-EN 48244 ap. 7.5 con conservante antimoho.
- Adherencia: Método de tracción según norma UNE-EN ISO 4624.

## INFORMACIÓN GENERAL

### Información GENERAL

LA ALTA CALIDAD DE LOS PRODUCTOS QUE SE USAN EN SU FABRICACIÓN NOS ASEGURAN LOS SIGUIENTES RESULTADOS

- Impermeable al agua de lluvia pero permeable al agua de vapor (transpirable)
- Alta resistencia al frote húmedo por lo que además de ser adecuado para el pintado de fachadas se puede usar en interiores en zonas susceptibles de ensuciarse a menudo como por ejemplo cocinas.
- Colores inalterables a la luz.
- Alta resistencia a las inclemencias del tiempo que nos aseguran una larga durabilidad de revestimiento.

## DATOS DE APLICACIÓN

**SOPORTES:** Todos los materiales usados normalmente en la construcción (yeso, cemento, etc.).

La superficie a recubrir debe ser dura y firme. Estar limpia de polvo, grasas o residuos de polvo, o pintura mal adheridas.

- Superficies nuevas: Aplicar la primera mano diluida un 10% en agua.
- Superficies muy absorbentes o pulverulentas: Sellar con fijador acrílico al agua.
- Superficies viejas o con cal: Eliminar o sellar con fijador acrílico al agua.

FICHA TÉCNICA

Pintura Plástica Mate.



TECNOCOAT CP-2049 - MEMBRANA DE POLIUREA  
DE APLICACIÓN MANUAL EN FRÍO PARA  
IMPERMEABILIZAR

TECNOCOAT CP-2049 es un elastómero bicomponente de poliurea, que una vez aplicado y catalizado, forma una membrana sólida, 100% impermeable, sin juntas ni solapes, totalmente continua y completamente adherida al soporte. Idónea para realizar impermeabilizaciones sobre cualquier elemento con esta necesidad. Debido a su aplicación manual en frío es ideal también para realizar trabajos de reparación o de reaplicación sobre nuestras membranas de poliurea pura, una vez ya están catalizadas.

## USOS

Para la impermeabilización y protección de:

- Cubiertas planas transitables
- Terrazas, balcones y tejados
- Cubiertas de metal
- Cubiertas de fibrocemento
- En reparaciones/reaplicaciones sobre TECNOCOAT gama de membranas

**NOTA:** consultar con nuestro departamento técnico sobre la aplicación en otro tipo de soportes o situaciones

espesor mínimo recomendado	±1,5 mm
pot life a 23°C	±20-25 min.
resistencia a la tracción a 23°C	±6-8 MPa
elongación a 23°C	>500 %
dureza Shore A a 23°C	>85
método de aplicación	manual, mediante rodillo o llana dentada



## COLORES



## CARACTERÍSTICAS GENERALES

- TECNOCOAT CP-2049 es un producto de gran dureza y resistencia contra el desgaste que una vez aplicado ofrece una gran estabilidad y durabilidad y una impermeabilización y estanqueidad perfectas.
- La versatilidad del TECNOCOAT CP-2049 y su secado inicial de 20-25 minutos, le proporcionan la posibilidad de adaptarse sobre cualquier superficie convirtiéndola en el producto ideal para aplicarse en áreas irregulares



Finlàndia, 33 - 08520 Les Franqueses del Vallès - Barcelona (Spain)  
(+34) 93 568 21 11 - info@tecnopol.es - www.tecnopol.es

Membrana de Poliurea 2 componentes

# CX-62F

**Colbaix®**

## MORTERO DE REPARACIÓN Y ALISADO

Mortero tixotrópico fino indicado para la reparación estructural y restauración de fachadas reforzado con fibra de vidrio.


**RECUBIERTO**

POR TODO TIPO DE PINTURAS CONVENCIONALES  
TRAS SECADO COMPLETO (1)

CÓDIGO (EN 16566):

**G3S3V3W2A1C0R0**
**SOPORTES**

Cemento, piedra, ladrillo, hormigón, estructuras de hormigón, morteros de cemento y cualquier soporte absorbente de construcción.

Los soportes deben estar sanos, secos, cohesivos, absorbentes, bien adheridos, limpios y exentos de polvo.

**CARACTERISTICAS**

- Excelente trabajabilidad.
- Gran poder de carga en cada mano.
- Tixotrópico y sin descuelgue.
- Producto fratasable.
- Fácil amasado.
- Absorción rápida que permite un repasado inmediato.
- Producto fibrado e hidrofugado.
- Reducida retracción.
- Elevada resistencia a la fisuración.
- Resistente a la intemperie.
- Resistencia a la carbonatación.
- Permeable al vapor de agua.
- Elevada impermeabilidad a los cloruros.
- Resistencia a los sulfatos.
- Resistencia a los ciclos hielo-deshielo.
- Elevadas resistencias mecánicas.
- Excelente durabilidad incluso en ambientes agresivos.

**IDEAL PARA**

- Reparación, alisado y protección de elementos estructurales, pilares, túneles, rampas, vigas, losas, frentes de balcones, cornisas, ...
- Regeneración de cualquier tipo de hormigón deteriorado.
- Trabajos de refuerzo estructural del hormigón.
- Reparación de aristas, reperfilado de labios de juntas, etc.
- Reparación y restauración de soportes horizontales de base cementosa o piedra no transitados.
- Revestimiento en capa fina de elementos estructurales verticales y horizontales.
- Retapado de huecos y cavidades sobre fondos cementosos o absorbentes.
- Enlucido y regulación de superficies de hormigón en posición vertical.
- Reparación y retapado de coqueras y desconchados.

